

WIRTSCHAFTSFAKTOR FACHKRÄFTE

Unternehmen stellen sich vor – Fachkräfte informieren sich



*Die
attraktivsten
Arbeitgeber in
Mansfeld
Südharz*

**Die TOP
Unternehmen** aus Mansfeld-Südharz

WIR STELLEN IHNEN DIE SPANNENDSTEN UND INNOVATIVSTEN UNTERNEHMEN UND PRODUKTE DER REGION VOR.

MIT DEM STRUKTURWANDEL ZUR AUFSTREBENDEN WIRTSCHAFTSREGION.

*sehr gute
Infra-
struktur*

*Lebe
lieber
ländlich*

*charmanter
Lebens-
raum*

*Natur
pur*

*Lebenswertes
Mansfeld
Südharz*

*kinder-
freund-
lich*

*150.000
Einwohner
-
1448,60 km²
Fläche*

*Nähe
zur
Großstadt*

*Angebote
für
Studierende*

*Wachstum
und
Wohnraum*

DER LANDKREIS MANSFELD-SÜDHARZ

Der Landkreis Mansfeld-Südharz liegt in der geografischen Mitte Deutschlands und wurde am 1. Juli 2007 im Zuge der Gebietsreform gegründet. Er entstand aus den Altlandkreisen Mansfelder Land und Sangerhausen und liegt im Südwesten des Bundeslandes Sachsen-Anhalt. Auf einer Fläche von 1.448,60 km² leben rund 150.000 Einwohner.

Geprägt ist die Region von einer **800-jährigen Bergbauvergangenheit**. Auch fast 30 Jahre nach dem Ausstieg aus dem Kupferschieferbergbau, erinnern die weithin sichtbaren Halden noch heute an die einstige wirtschaftliche Blütezeit.

Als **Wirtschaftsstandort** bietet der Landkreis Mansfeld-Südharz aber auch heutzutage eine ausgezeichnete Lage. Einerseits durch die **infrastrukturelle Anbindung an die BAB 38 und das Autobahndreieck „Südharz“ der BAB 71**. Zudem werden mit dem Eisenbahnknotenpunkt Sangerhausen die Strecken Magdeburg – Erfurt – Lutherstadt Eisleben sowie Halle – Kassel verbunden.

Aufgrund seiner geografischen Lage ist Mansfeld-Südharz sowohl in der Harz- und Kyffhäuser-Region als auch im Wirtschaftsraum Halle/Leipzig in **länderübergreifende Netzwerke** involviert.

Auch in puncto **Wissenschaft und Forschung** liegt der Landkreis Mansfeld-Südharz ideal, im Zentrum des Forschungsdreiecks Magdeburg, Halle/Leipzig, Erfurt. Die Region Halle/Leipzig zählt hierbei zu den forschungsintensivsten Regionen der gesamten Europäischen Union. Zudem befinden sich weitere Wissensstandorte wie Merseburg, Köthen und Wernigerode in unmittelbarer Nähe.

Gut ausgebildete **Fachkräfte, Know-how und Unternehmensnachfolger** befinden sich quasi in unmittelbarer Nähe.

Zu den Hauptwirtschaftszweigen des Landkreises zählen heute **Elektrotechnik und Elektronik, Maschinen-, Fahrzeug- und Anlagenbau,**

Kunststoffbe- und -verarbeitung, Metallbe- und -verarbeitung sowie Hotellerie und Ernährungswirtschaft. Diese Wirtschaftszweige werden auch in den kommenden Jahren eine tragende Rolle im Landkreis spielen.

Zudem liegt der Fokus auf der **Grundstoffindustrie**, welche weiter vorangetrieben werden soll. Insbesondere werden hierbei Anknüpfungspunkte gesucht, wie die bestehende Be- und Verarbeitung weiterentwickelt werden kann.

Entwicklungspotentiale für den Landkreis entstehen in den kommenden Jahren zudem durch den Braunkohleausstieg und dem damit verbundenen **Strukturwandel**.

Um neue regionalwirtschaftliche Perspektiven für die Zeit nach der Braunkohleverstromung zu identifizieren und den Strukturwandel im Mitteldeutschen Revier länderübergreifend zu gestalten, gehört der Landkreis Mansfeld-Südharz, gemeinsam mit sechs weiteren Landkreisen und zwei Städten aus Sachsen, Sachsen-Anhalt und Thüringen, zur **Innovationsregion Mitteldeutschland**.

Maßgeblich für die weitere Entwicklung des Wirtschaftsstandortes sind fünf Handlungsfelder, die als positive Treiber für die wirtschaftliche Entwicklung angesehen werden.

Für den Landkreis Mansfeld-Südharz sind dabei die Wirtschaftsbe-

reiche **Wertschöpfung und Innovation, Energie sowie Tourismus und Kultur** von Bedeutung.

Bis zum Jahr 2021 sollen Maßnahmen in Form von Bedarfsuntersuchungen, Machbarkeitsanalysen und regionalwirtschaftlichen Studien initiiert werden, deren Ergebnisse letztendlich in Leitlinien zur Gestaltung des Strukturwandels einfließen.

Fachkräfte, die sich für eine **Ansiedlung im Landkreis Mansfeld-Südharz** entscheiden, können von zahlreichen positiven **Standortvorteilen** profitieren. Die Region bietet neben ihrer **günstigen Lage**, hervorragende **Bedingungen für junge Familien, Kita-Plätze**, ohne überdurchschnittlich hohe Wartezeiten und überschaubare Gebühren, sind hier noch zu finden.

Attraktiv ist die Region zudem durch den **bezahlbaren Wohnraum** sowie **günstiges Bauland** und **niedrige Immobilienpreise**.

In Mansfeld-Südharz kann man aber nicht nur leben und arbeiten, sondern auch für Körper und Geist etwas Gutes tun. Egal ob **Erlebnis oder Erholung**, der Landkreis hat beides zu bieten. Ruhe und Erholung direkt vor der Haustür, geprägt von einer Vielzahl an **aktiv-, natur- und kultur-touristischen Attraktionen**.

Die eigene Mitte in der Mitte Deutschlands finden, das geht nur im Landkreis Mansfeld-Südharz.





BERG- & ROSENSTADT SANGERHAUSEN

- mitten in Deutschland
- erfolgreich arbeiten
- schöner wohnen
- besser leben
- alles ist möglich





für Ihre **große oder kleine Familie** ist in Sangerhausen gesorgt. Wir bieten Ihnen bei Bedarf auf jeden Fall einen Platz in einer **Kindertagesstätte**, die Schullandschaft reicht von **Grundschulen bis zum Gymnasium und einer Berufsbildenden Schule**.

Die Erhaltung der **Lebensqualität**, die sich durch das Nebeneinander von Arbeiten, Wohnen und Erholung auszeichnet, ist in unserer Region möglich und wird durch die stetige **Entwicklung der Infrastruktur** weiter verbessert. Der Schwerpunkt in der wirtschaftlichen Entwicklung Sangerhausens liegt in den Industriezweigen **Fahrzeug- und Elektrobau, der Kunststoffverarbeitung und dem Maschinenbau. Kleingewerbe und Handwerksbetriebe** bestimmen außerdem das Bild der Stadt

Als innovativer Standort für verarbeitende Industrie mit neuen Materialien bietet die Stadt **produzierenden Unternehmen alle Voraussetzungen für eine erfolgreiche Ansiedlung**. Die **optimale Lage** und die **gute Anbindung** an die vorhandenen Verkehrswege sind weitere wichtige Kriterien für eine gewerbliche Neuansiedlung. Der Standort Sangerhausen liegt mitten in Deutschland. Sie haben **Direktanbindungen durch die Autobahnen A 38 und A 71** zu den Ballungszentren Halle, Leipzig, Erfurt und Göttingen. Sie können aber auch die günstigen Direktverbindungen der Bahn oder den Flughafen Leipzig-Halle nutzen. Eine moderne Infrastruktur mit einer **ausgezeichneten Verkehrsanbindung**, die **günstigen Grundstückspreise** sowie der **wirtschaftsfreundliche Service** sind unsere wichtigsten Standortfaktoren.

Das gute Wirtschaftssystem in Mitteldeutschland vereinfacht und unterstützt Standortentscheidungen. Die politischen Rahmenbedingungen und die **finanzielle Fördermöglichkeiten** unterstützen ein wirtschaftsfreundliches Klima. Auf den zur Verfügung stehenden Industrie- und Gewerbeflächen liegt Baurecht vor. Die Einschränkungen für den Investor werden so gering wie möglich gehalten.

Mitteldeutschland ist einer der Standorte bei dem sich die **Produktivität** in den letzten Jahren überdurchschnittlich gut entwickelt hat.

Wir wissen, wie wichtig eine florierende Wirtschaft ist. Deshalb setzen wir alles daran, dass sich Unternehmen bei uns wohl fühlen. Wer sich in Sangerhausen niederlassen möchte, findet weit geöffnete Türen vor. Die Umsetzung der Absicht, hier wirtschaftlich tätig zu werden, wird Dank **freundlicher Rahmenbedingungen und ansiedlungsfreundlicher Verwaltung** zu einem einfachen und schnellen Verfahren. Als Unternehmer werden Sie zuvorkommende Gesprächspartner treffen, die nur ein Ziel kennen: **Gemeinsam mit Ihnen eine Lösung zu erarbeiten**, die für alle Beteiligten vorteilhaft ist. Zeit ist Geld. Deshalb machen wir die Wege für Sie möglichst kurz. Wir bündeln Informationen und bringen die zur Umsetzung Ihrer Absichten notwendigen Stellen und Experten zusammen.

Wir garantieren Ihnen **kompetente Beratung und fachkundige Hilfe** - angefangen von der Absicherung der Standortentscheidung, über konkrete Vorbereitungen bis hin zur Realisierung Ihres Projektes. Vom ersten Schritt bis zum ersten Spatenstich - **Wir bringen Sie auf einen guten Weg!**

Ihr Ansprechpartner in der Stadt Sangerhausen ist das **Referat Wirtschaftsförderung**, Markt 1, in 06526 Sangerhausen (Tel.: 03464/565 205)

Sangerhausen - Die Stadt zwischen Historie und Moderne

Die **Vielfältigkeit von Natur und Landschaft** vor der Haustür bietet den Einwohnern und Gästen dieser Region eine **privilegierte Lebensqualität**. Die sehenswerten Landschaften und viele **Sport- und Freizeitmöglichkeiten** zwischen Südharz, Goldener Aue und Kyffhäusergebirge locken als Ausflugsziel. Ob Wohnen mitten in der lebendigen **Stadt Sangerhausen** oder in ländlicher Umgebung, bei uns wird man allen Ansprüchen gerecht.

Die Kreisstadt des Landkreises Mansfeld-Südharz hat 14 Ortsteile, ist **infrastrukturell hervorragend angebunden** und bietet beste Voraussetzungen zum **Leben, Arbeiten und Erholen**. Nur wenige Städte besitzen einen authentischen, **mittelalterlichen Stadtkern** - Sangerhausen hat das Glück! Straßen, Wege und Plätze der Innenstadt zeigen ein ziemlich einheitliches Stadtbild, nämlich ein saniertes. Trotz der Bauten unterschiedlicher Epochen und Stilrichtungen bietet sich Ihnen ein harmonisches Bild der Kernstadt.

Gewerbe- und Wohnraummobilienpreise in Sangerhausen sind im Vergleich und insbesondere gegenüber großen Städten vorteilhaft. Auch



**STADT
SANGERHAUSEN**

Berg- & Rosenstadt
Sangerhausen
Markt 7a
06526 Sangerhausen

T. +49 (0) 3464.565-0
F. +49 (0) 3464.565-270

stadt@sangerhausen.de
www.sangerhausen.de



WIR SAMMELN & VERTEILEN ENERGIE –

WE COLLECT & DISTRIBUTE ENERGY

Die **GETEC GmbH** ist seit über 22 Jahren der Experte bei der Fertigung kundenspezifischer Stromkreisverteiler. 1997 aus dem damaligen Starkstromanlagenbau, später SIEMENS, als Spezialist für die Gebäudetechnik-Sparte entstanden, hat sich unser Unternehmen kontinuierlich entwickelt.



Einst mit 4 Mitarbeitern gestartet, bietet die GETEC heute über 60 Mitarbeitern an 2 Standorten in Sangerhausen bei voller Auslastung eine hervorragende Arbeitsatmosphäre, exzellente Entwicklungsmöglichkeiten sowie individuelle Förderung.

GETEC GmbH
WE COLLECT AND DISTRIBUTE ENERGY

WER?

GeTec GmbH

WO?

Schachtstraße 48
06525 Sangerhausen

Kontakt:

T. +49 (0) 3464 / 2615-0
F. +49 (0) 3464 / 2615-22
info@getec-sgh.de
www.getec-sgh.de

Dank unserer langjährigen Erfahrung bieten wir unseren Kunden kundenspezifische Lösungen für das Verteilen und Sammeln von Energie im Innen-, wie auch im Außenbereich. Ihren Einsatz finden diese Lösungen im Infrastrukturbereich und mit dem Aufkommen von regenerativen Energien auch zunehmend in Anlagen der Photovoltaik.

Zu unseren Stärken gehört eine qualitätsüberwachende Fertigung und termingerechte Lieferung, modernste Bearbeitungstechnik von der Entwicklung, über die Kostenoptimierung und Herstellung, bis hin zur Auslieferung mit unserem eigenen Fuhrpark.

Sie werden von uns über den gesamten Produktlebenszyklus begleitet. Auf diese Weise können wir Ihren individuellen Wünschen im Sonderanlagen- und Fertigungsbau jederzeit kurzfristig und individuell gerecht werden.

2016 konnten wir mit der Firma JEAN MÜLLER einen starken Partner als strategischen Investor gewinnen. Im Rahmen dieser Zusammenarbeit wurde das Produkt- und Leistungsangebot angepasst und weiterentwickelt. Starke Vertriebspartner und die zunehmenden Diskussionen über den Klimawandel sorgen zudem für eine weitere überdurchschnittliche Auslastung.

An beiden Standorten der Rosenstadt Sangerhausen wird an CAD-gestützten Arbeitsplätzen mit voll digitalisiertem Warenwirtschaftssystem und eigener Lagerwirtschaft gearbeitet. Das sorgt für eine reibungslose Projektentwicklung, denn höchste Kundenzufriedenheit ist der Anspruch bei der täglichen Arbeit im Unternehmen. Die langjährigen Kunden aus Deutschland und aus dem europäischen Raum vertrauen auf die Zuverlässigkeit und Kompetenz der GETEC aus Sangerhausen!

Die GETEC GmbH bietet DIR hervorragende Zukunftsaussichten für DEINE berufliche Laufbahn und stets interessante Weiterbildungsmöglichkeiten.

Werde ein Teil der Energiewende – ein Teil von GETEC.

- Mitwirkung bei der weiteren Arbeitsplatzgestaltung
- unbefristeter Arbeitsvertrag
- flexible Arbeitszeiten
- 5-Tage-Woche Mo-Fr
- Firmenhandy zur privaten Nutzung
- leistungsgerechte Entlohnung

„Die Gesundheit meiner Mitarbeiter liegt mir sehr am Herzen“, betont Geschäftsführer Herr Rudolf. Deshalb entsteht im Unternehmen aktuell eine eigene Kantine und ein Fitnessraum, in dem die Mitarbeiter künftig trainieren können.

Das Team der GETEC ist jung und innovativ. Neu- und Quereinsteiger aber auch Rückkehrer sind bei uns jederzeit willkommen und genau richtig! Wir finden für jeden Interessenten den richtigen Platz in unserem Betrieb.





Der Standort der EGE Holzbau in Sangerhausen.
Foto: EGE Holzbau

Holzfenster für das Wohnen der Zukunft

EGE®

FENSTER · TÜREN · FASSADEN

EGE Holzbau entwickelt Fenster und Haustüren aus Holz sowie Holz-Alu-Kombinationen. Moderne Fertigungstechnik sorgt dafür, dass der natürliche Charakter des Holzes erhalten bleibt und die Bauelemente alle Voraussetzungen für Witterungsbeständigkeit und Langlebigkeit erfüllen. Vielfalt ist Programm: Fenster kommen mal als schlanke Lösung bei der Renovierung und im Denkmalschutz zum Einsatz, mal um großdimensionierte und schwere Glaslösungen zu realisieren. Mit einem zeitgemäßen Wärme- und Einbruchschutz gelten sie als zukunftssichere Investition.

EGE Holzbau gehört zur 1971 gegründeten EGE-Unternehmensgruppe in Verl. Als Verarbeiter von Kunststoff, Holz und Alu bundesweit stellt sie sich täglich neuen Herausforderungen, um für Fachhandel, Bauträger, Architekten und Bauherren ein kompetenter Partner zu sein. Mehr als 150.000 Bauelemente verlassen pro Jahr die Werke in Verl, Grimma und Sangerhausen. Rund 450 Mitarbeiter erwirtschafteten 2018 einen Umsatz von ca. 60 Mio. €.

Um das Wohnen der Zukunft aktiv mitzugestalten, sucht EGE Bauleiter, kaufmännische Mitarbeiter für die Auftragsabwicklung und Kalkulation, Maschinenführer, Schlosser oder Service-Techniker. Auszubildende zum Holzmechaniker erhalten beste Berufschancen. Weitere Infos unter karriere.ege.de



Ein Wohnungsbauprojekt in der Englischen Straße in Berlin. Innerhalb von acht Monaten montierte die EGE Holzbau GmbH hier 1.557 Holzfenster, darunter 1.200 in RC2 und 200 in RC3. Foto: EGE Holzbau

EGE Holzbau GmbH

Grabenweg 20
06526 Sangerhausen

T. + 49 (0) 3464 / 6711-0
F. + 49 (0) 3464 / 6711-19
info@ege.de

creativ

LEDERWARENMANUFAKTUR GMBH



MADE IN SANGERHAUSEN

Handarbeit, Qualität & Kreativität im Zusammenspiel mit hochwertigen Naturledern und anderen Materialien ist unsere Passion.

Seit über 20 Jahren sind wir am Standort Sangerhausen ein etablierter und inzwischen familiengeführter Produktionsbetrieb. Mit unserem Know-how entwickeln und fertigen wir für namenhafte Kunden qualitativ hochwertige Waren (u. a. Geldbörsen, Hand- & Aktentaschen) aus Leder und anderen Materialien.

„Made in Germany“, Innovation, Flexibilität & Individualität schätzen unsere Kunden, aus den Bereichen Lederwarenfachhandel und Industrie, sowie Designer und Fachhändler aus der Mode- und Lifestyle Branche.



Creativ Lederwarenmanufaktur GmbH

Oststraße 7
06526 Sangerhausen

T. +49 (0) 3464 / 24 37 0
T. +49 (0) 3464 / 24 37 29

info@creativ-lederwaren.de
www.creativ-lederwaren.de



PHILIPP SEIDLER

TRANSPORTMANAGEMENT

LOGISTIK/UMZÜGE/SONDERTRANSPORTE

Philipp-Seidler-Transportmanagement steht für modernen Transport. Ganz gleich, ob Einzelauftrag oder Periodika, wir stehen Ihnen mit unserem Fachwissen und unserer Erfahrung zur Seite.

Für uns ist Ihre Zufriedenheit der Maßstab unserer Arbeit. Darum sind Zuverlässigkeit und Pünktlichkeit keine besonderen Merkmale unseres Unternehmens, sondern sie sind unser Mindestanspruch. Wir versprechen Ihnen eine kompetente Beratung, faire Preise und maßgeschneiderte Transportlösungen.

- Transportdienste
- Umzugsservice
- Überführung von Neu- & Gebrauchtwagen
- Logistik
- LKW-Aufbereitung
- Sondertransporte



WER?

Philipp Seidler
Transportmanagement

WO?

Kupferhütte 2c
06526 Sangerhausen

KONTAKT:

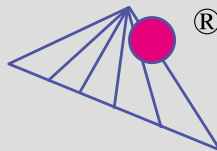
T. +49 (0) 3464 / 2715-0
F. +49 (0) 3464 / 2715-20
M. +49 (0) 151 / 10661007
kontakt@philippseidler-transport.de
www.philippseidler-transport.de

Systemhaus

Rudolph GmbH Sangerhausen

06526 Sangerhausen
Walther-Rathenau-Str.6

Hardware • Software • Programmierung
Unternehmensberatung



Kontakt:

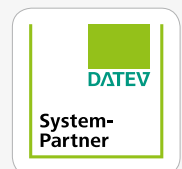
T. +49 (0) 3464 / 55 66 77
info@systemhaus-rudolph.de
www.systemhaus-rudolph.de
facebook/systemhausrudolph



Ihr Partner für Hard- und Software

Seit 27 Jahren Ihr Partner für Hard- und Software mit Installation, Programmierung, Service und Betreuung vom Mittelstand bis zum Privatkunden. Als DATEV-System-Partner sind wir seit vielen Jahren Dienstleister für Steuerberater und Unternehmen.

Wir kümmern uns um Ihre EDV und helfen Ihnen dabei, die Anforderungen an Datensicherheit und Datenschutz (DSGVO) zu erfüllen. Auch zur Verstärkung unseres Teams suchen wir ständig nach IT-Fachkräften.





Das können wir:

ENERGOLINE

- **Industrie-Schaltanlagen**systeme für hochverfügbare Anwendungen
- **Schwerpunktlaststationen** wenn's auf den Strom ankommt
- **E-Houses** Smarte Lösungen für komplexe Anwendungen



Flexibel wie ein Chamäleon – FEAG Sangerhausen GmbH

Wenn Strom zuverlässig fließt und Motoren sich drehen, dann sind in der Regel Schaltanlagen „Made in Sangerhausen“ am Werk. Seit über 20 Jahren entwickeln und fertigen wir Industrieschaltanlagen im Bereich der Nieder- und der Mittelspannung, die im In- und Ausland für ihre Perfektion und ihre Qualität bekannt sind.

Flexibel wie ein Chamäleon passen wir unsere Produkte auf die besonderen Anforderungen unserer Kunden an. Wir leben Innovation und Kreativität dank unseres wertvollsten Gutes: rund 200 Mitarbeiter, die jeden Tag das Besondere schaffen. Die Zukunft im Blick haben wir mit unseren Digitalisierungslösungen. Probleme erkennen, bevor sie entstehen. Tief verwurzelt in der Region setzen wir uns für die Förderung der Jugend ein.



ENERGOLINE .digital

Die Zukunft hat begonnen

FEAG Sangerhausen GmbH

Heiko Koschmieder T. + 49 (0) 3464 / 558-30
 Stiftsweg 1 info@feag-sgh.de
 06526 Sangerhausen www.energoline.de

KAMILLUS GMBH • PFLIEDIENST BEINERT GMBH
 KÜCHENCENTER MANSFELDER LAND • FOCUS247
 FITNESS MARKETING • JENNIFER FEUERBERG
 ALLIANZ GENERALVERTRETUNG • SCHATZ UM-
 WELT GMBH • FINMG MARIO GLÄBER • NEW FACE
 MEDIA GMBH • NEW FACE WERBEAGENTUR
 GMBH • DAA DEUTSCHE ANGESTELLTEN-AKA-
 DEMIE GMBH • BAUPUNKT HAIN MASCHINEN –
 VERMIETUNGS- & BAUBEDARF – HANDELSGE-
 SELLSCHAFT MBH • ERU DEUTSCHLAND GMBH
 MTG TREUHANDGESELLSCHAFT MBH –
 STEUERBERATUNGSGESELLSCHAFT • EIGEN-
 BETRIEB SOZIALSTATION HETTSTEDT
 FRANK MICHAEL - STICKEREI & SPORTARTI-
 KEL • BENDER GMBH & CO. KG • TRAGEMA-
 MI-SHOP | WRAPDOT, TENNERT & PÄHTZ GBR
 SINUXX GMBH • OFFICE IT & BUCHHAL-
 TUNGSSERVICE GMBH • GLÜCKKAUF &
 HELPIDE APOTHEKE • BÄCKEREI MEYE
 AUTOHAUS SCHNEIDER GMBH & CO. KG
 HOLZIMPULSZENTRUM - SERVICE UG
 (HAFTUNGSBESCHRÄNKT) • APS VER-
 WALTUNGS GMBH & CO.KG • PHILIPP
 SCHMIDT • TILLACK - GLASEREI UND
 BAUTISCHLEREI GMBH • EINRICH-
 TUNGSSYSTEME BERNUTZ E.K.
 SPARKASSE MANSFELD-SÜDHARZ
 ZWIRGENMÖBEL • BZ WEBER BIL-
 DUNGSZENTRUM & FAHRSCHULE
 VIALOG KONZEPT GMBH • KRAN-
 KEN- & ALTENPFLEGE WEND GMBH



WIR SIND DIE JUNGE WIRTSCHAFT!

Die **Wirtschaftsjunioren Mansfeld-Südharz e. V.** sind eine Vereinigung junger Unternehmer/innen und Führungskräfte unter 40 Jahren, welche sich ehrenamtlich für die Stärkung und Entwicklung der Region engagieren. Unser Ziel ist die Schaffung einer Plattform zum gemeinsamen Erfahrungsaustausch und engerer Zusammenarbeit regionaler Unternehmen. Weiterhin unterstützen wir aktiv die Nachwuchsförderung und verwirklichen zahlreiche soziale Projekte. Mit unserem wirtschaftspolitischen und gesellschaftlichen Engagement übernehmen wir Verantwortung für die Zukunft und geben der Jungen Wirtschaft eine Stimme – nicht nur

im Landkreis Mansfeld-Südharz, sondern auch überregional. Bei uns können sich junge Unternehmer/innen und Führungskräfte branchenübergreifend vernetzen, austauschen und weiterentwickeln. Zusammen verantworten die Wirtschaftsjunioren Mansfeld-Südharz mit ihren über 40 Mitgliedern mehrere hundert Arbeitsplätze, zahlreiche Ausbildungsplätze und generieren Umsätze in zweistelliger Millionenhöhe. Dabei sind wir in allen Branchen erfolgreich, z. B. im Dienstleistungssektor, in Industrie und Handel als auch im Handwerk. Bei all der Vielfalt eint uns unser Leistungs- und Gestaltungswille – und unser gemeinsames Ziel.



WER?
 Wirtschaftsjunioren
 Mansfeld-Südharz

KONTAKT:

T. +49 (0) 3464 / 260959-10
 F. +49 (0) 34652 / 583
 info@wirtschaftsjunioren-msh.de
 www.wirtschaftsjunioren-msh.de





SCHACHTEL
OBERFLÄCHENTECHNIK

Über 30 Jahre Erfahrung auf dem Gebiet der Oberflächentechnik

Schachtel Oberflächentechnik
GmbH & Co. KG

Pölsfelder Weg 5
06526 Sangerhausen / OT Riestedt

T. +49 (0) 3464 / 57 25 79

T. +49 (0) 3464 / 57 2 601

kontakt@schachtel-gp.de
www.schachtel-gp.de

Wir sind ein seit 1987 bestehender mittelständiger Handwerksbetrieb mit langjähriger Erfahrung auf dem Gebiet der galvanischen Verzinkung und Pulverbeschichtung. Die Firma Schachtel steht für Qualität, Kundennähe und eine schnelle Auftragsbearbeitung. Um Ihre Zufriedenheit kümmern sich circa 35 Mitarbeiter jeden Tag rund um die Uhr. Dabei steht Umweltschutz bei uns an erster Stelle und zur Gewinnung von sauberem Strom werden auf beiden Werkshallen Solaranlagen betrieben.

- Pulverbeschichtung
- Galvanische Verzinkung
- Strahlen
- Transport
- Schornsteinbau (EMK)
- Zargen- & Rahmenelemente (EMK)
- Blech- & Metallbearbeitung (EMK)
- Infrarotheizung (EMK)



**INNOVATIV
SICHER
ZUVERLÄSSIG**

EUROBOX KG

Betriebs- & Schuleinrichtungen seit 1999



Die Eurobox KG mit Sitz in Sangerhausen ist seit nunmehr über 20 Jahren ein kompetenter Ansprechpartner in Sachen Schließfachvermietung- & Verkauf für Schulen und Betriebe. Mit unseren 10 Servicestationen betreiben wir deutschlandweit erstklassigen Service für unsere Kunden. Auch im Bereich der Lernraumkonzepte setzt unser Unternehmen neue Maßstäbe. Seit 2016 haben wir unser Produktportfolio um die Marke meine-schulkiste.de ergänzt und bieten hier im eigenen Markt (mit separater Ausstellung für Schulanfänger und Rucksäcke - alle Marken - über 600 Stück), alles rund ums Schulmaterial an. Hierbei setzen wir auf Innovationen, mit unserem Onlineshop, ist es bei uns möglich, auch

ohne Einkaufsstress, alle Materialien für den Schulbeginn zu konfektionieren - Whatsapp oder E-Mail genügt. Abgerundet wird unser Leistungsspektrum mit einer eigenen Stickerei und einem weiteren Shop für Bürobedarf. Die Eurobox KG wächst in den letzten Jahren kontinuierlich und ist somit ein sicherer und attraktiver Arbeitgeber in der Region. Wir sind immer auf der Suche nach motivierten Mitarbeitern und freuen uns auf Ihre Initiativbewerbung.



Mehr Info auf: www.euroboxkg.de
oder telefonisch unter: 03464 90 195 0



MAN Dienstleistungen für Ihren Erfolg

Seit 1996 unterhält MAN einen Servicebetrieb in Sangerhausen. 2009 zog dieser Betrieb in einen modernen Neubau direkt an der Autobahnauffahrt Sangerhausen Süd A38/A71.

Die gute Erreichbarkeit schätzen viele regionale Kunden genau wie Kunden aus ganz Deutschland und Europa.

Die MAN Produktpalette reicht vom Schwerlasttransporter über Spezialfahrzeuge bis hin zum „Kleinen“ Transporter unter 7,5t, vom Nobelreisebus über Linienbus bis zum 8-Sitzer, über die Sie auch in Sangerhausen mehr erfahren und bei Bedarf kaufen können.

Mit Know-how und Engagement bieten unsere immer aktuell geschulten Mitarbeiter jede Menge Service. Unser Kerngeschäft des Servicebetriebes bezieht sich auf Nutzfahrzeuge und umfasst:

- **Wartung und Reparatur**
- **Gesetzliche Untersuchungen**
- **Service inkl. Garantieverlängerung**
- **Ersatzteil- und Zubehörverkauf**

für MAN-eigene Produkte und die anderer Hersteller inkl. Anhänger und Aufbauhersteller.

Wir sind Vertragspartner verschiedenster Segment-, Aufbauhersteller und Anhängerproduzenten.

Wir bieten nebenbei:

- **Vermittlung zum MAN Neu- & Gebrauchtwagengeschäft**
- **Mobile 24 - Notruf**
- **Mobilitätsfahrzeuge als Werkstattdienst / Vorführer**
- **Hol- & Bringe- Service bzw. Fahrershuttle & Teile-Lieferservice**
- **Profi Drive Schulung**



WER?

MAN Truck & Bus Deutschland GmbH
Service Sangerhausen

WO?

An der Zolltafel 5
06526 Sangerhausen

KONTAKT:

T. +49 (0) 3464 / 2754-0
F. +49 (0) 3464 / 2754-93
info@man.eu
www.mantruckandbus.de





LUTHERSTADT EISLEBEN

- mittelständische Unternehmensstruktur
- Nähe zu Fach- & Hochschulen
- kulturhistorischer Reichtum
- Wissenschaft & Wirtschaft
- charmanter Lebensraum
- Gewerbe - & Industrieflächen
- OnlineCity Eisleben



Die **Lutherstadt Eisleben** ist zweitgrößte Gemeinde des Landkreises Mansfeld-Südharz und ist Mittelzentrum für den umliegenden ländlichen Raum. In der Lutherstadt Eisleben mit ihren 10 Ortschaften leben ca. 23.400 Einwohner.

Die Lutherstadt Eisleben wurde erstmals im Jahre 994 auf der Urkunde Kaiser Otto III als Ort erwähnt und blickt auf eine über 1000-jährige Geschichte zurück. **800 Jahre Kupferschieferbergbau** und Verhüttung prägten die Landschaft um die Lutherstadt und künden schon von Weitem von der **Bergbautradition** mit seinen mächtigen Abraumhalden.

Martin Luther wurde 1483 in Lutherstadt Eisleben geboren und starb 1546 bei einem seiner Besuche hier.

Die Lage zur Metropolregion Halle-Leipzig sowie die sehr gute Verkehrsanbindung zur A 38, A 71 und A 143 und das ausgebaute Schienennetz bieten der Lutherstadt Eisleben **günstige Voraussetzungen für die wirtschaftliche Entwicklung**.

Die **Nähe zu Fach- und Hochschulen**, etwa den Universitäten in Halle, Merseburg, Leipzig, Magdeburg und der Hochschule Harz, ist ein Standortvorteil. Sie bietet hervorragende Ko-

operationsmöglichkeiten zwischen **Wissenschaft und Wirtschaft** sowie zur **Fachkräftegewinnung**. Um die Standortattraktivität für Fach- und Nachwuchskräfte zu erhöhen, hält die Lutherstadt Eisleben die nötigen infrastrukturellen Rahmenbedingungen, wie moderne Schulen und Kindertageseinrichtungen vor.

Für eine günstige Entwicklung des Wirtschaftsstandortes Lutherstadt Eisleben stehen viele Standortfaktoren, wie eine ausgebaute Infrastruktur, für die Ansiedlung von Industrie und Gewerbe erschlossene **Gewerbe- und Industrieflächen**, der **Ausbau des Glasfasernetzes** mit HighSpeed Internet sowie gut ausgebildete Fachkräfte.

Kleine und mittelständische Betriebe bestimmen die Unternehmensstruktur am Wirtschaftsstandort. Prägende Branchen sind die **Elektrotechnik/Elektronik**, die **Ernährungswirtschaft** sowie die **Logistik**.

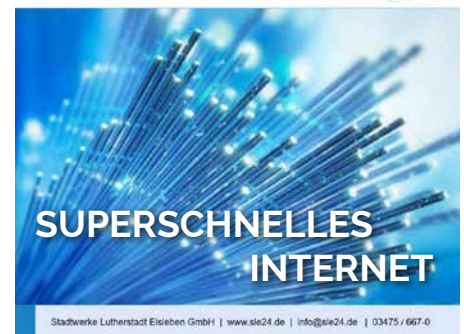
Die historische Innenstadt der Lutherstadt Eisleben bietet nicht nur **charmanten Lebensraum**, sondern ist gleichwohl ein wichtiges Wirtschaftsgebiet. Hier haben sich vielfältig **gemischte und kleinteilig strukturierte Handels- und Gewerbebetriebe** angesiedelt. **OnlineCity Eisleben** ist die erste Plattform die-

ser Art in Ostdeutschland, die den Kunden ein **digitales Schaufenster** bietet. Durch diesen virtuellen Marktplatz wird dem Kunden ein informativer Überblick über Produkte und Dienstleistungen verschafft, die in und um die Lutherstadt Eisleben angeboten werden.

Entdecken Sie den **kulturhistorischen Reichtum** unserer Stadt und unserer Region. Nicht nur die Lutherstätten sind Ziele der Besucher, sondern auch das Kloster Helfta, die Stätten des Kupferbergbaus, zahlreiche Kirchen, Sehenswürdigkeiten und Museen. Der berühmte Eisleber Wiesenmarkt und die Frühlingswiese mit der Gewerbeschau „Reforma“ sind Feste, die in der Stadt große Tradition haben. Hinzu kommen vielfältige Freizeitangebote u. a. das Theater Eisleben, die Schwimmhalle, das Freibad sowie ein reges Vereinsleben von Sport, Kultur und Kunst.



Stadtwerke Lutherstadt Eisleben GmbH 



LUTHERSTADT EISLEBEN

Lutherstadt Eisleben
Markt 1
06295 Lutherstadt Eisleben

T. +49 (0) 3475 655 500

wirtschaft@
lutherstadt-eisleben.de
www.eisleben.eu





Bei uns wird **Wohlfühlen** **GROSS** geschrieben.

Die **Wohnungsbaugesellschaft der Lutherstadt Eisleben mbH**, kurz **Wobau** genannt, steht für qualitatives Wohnen mit Wohlfühlfaktor. Mit einem Bestand von ca. 3.000 Wohnungen ist die Wobau der größte Wohnungsanbieter in der Lutherstadt Eisleben.

Wir bieten unseren Kunden Wohnungen für jeden Geldbeutel. Egal ob sich dabei um die kleine Singlewohnung, die erste gemeinsame Wohnung oder um die großzügige Familienwohnung mit Balkon handelt. Aber auch seniorengerechtes Wohnen in ruhiger Lage können wir ermöglichen.

Wir möchten unseren Mietern ein Zuhause geben und nicht einfach nur ein Dach über dem Kopf. Bei uns wird Wohlfühlen GROSS geschrieben.

Für Wohnungsfragen steht Ihnen unser freundliches Vermietungsteam unter der Telefonnummer **03475 / 678-114** kompetent zur Seite.

Unsere Wohnungsangeboten finden Sie auch online. www.wobau-eisleben.de



WER?

Wobau Eisleben

WO?

Schloßplatz 2
06295 Lutherstadt Eisleben

Kontakt:

T. +49 (0) 3475 / 678-0
info@wobau-eisleben.de
www.wobau-eisleben.de





ETF GmbH

Eislebener Tele-Funk
Kommunikationstechnik

Die Firma „ETF Eislebener Tele-Funk Kommunikationstechnik GmbH“, kurz ETF GmbH, wurde im März 1991 gegründet. Durch Engagement und Innovationsfreudigkeit konnten wir uns mit unserem Team schnell am Markt etablieren.

Als technologiegetriebenes Unternehmen ist es für die ETF GmbH existenziell wichtig, die fachliche Leistungsfähigkeit auf Basis herstellerbezogener, technologischer Zertifizierungen nachzuweisen. So ist die ETF GmbH seit über 20 Jahren Premium Business Partner der Alcatel-Lucent Enterprise, Silberpartner von LANCOM, Unify, Sennhei-

ser, Konftel, Simons-Voss Systempartner und Anynode Systempartner sowie Microsoft Silberpartner. Im Jahr 2019 ist es gelungen, den Silberpartnerstatus von SOPHOS, einem Hersteller von hardware- und softwarebasierenden Next-Generation-Firewall-Systemen zu erreichen.

Die ETF GmbH erwarb sich dadurch einen hervorragenden Namen als innovativer, kompetenter und vor allem zuverlässiger Technologiepartner ihrer Kunden, der individuelle Lösungen für alle Anforderungen der IT und Kommunikationstechnik entwickelt.

WER?

Eislebener Tele-Funk GmbH

WO?

Am Strohügel 1
06295 Lutherstadt Eisleben

Kontakt:

T. +49 (0) 34 75 / 71 32-0
F. +49 (0) 34 75 / 71 77 43
info@etf-eisleben.de
www.etf-eisleben.de



Objekteinrichtungen & Büromöbel von A bis Z

Als inhabergeführtes Unternehmen, das seinen Sitz seit 1991 in Mansfeld Südharz hat, planen und realisieren wir für Sie ganzheitliche Einrichtungskonzepte.



Wir möbeln Sie auf!

- Ergonomische Arbeitsplatzkonzepte für Bürobetrieb und Bildung
- Komplettausstattung von Pflege- und Senioreneinrichtungen
- Durchdachte Objekteinrichtungen
- Lager- und Werkstatteinrichtungen

Was ist Quality Office? Unsere Leistungen als qualifizierte Berater:

- Konzepte zur zukunftsicheren und flexiblen Büroraumplanung
- individuelle Beratung mit maximaler Einbeziehung der Kundenwünsche
- Planungen auf Basis der aktuellen Regelwerke zur Bürogestaltung

Wir sind Experte für:

- Ergonomieberatung
- professionelle 3D-Planung
- Beschattung
- Beleuchtung
- Akustik
- Brandschutz



BERATUNG | PLANUNG | REALISIERUNG



Consultant

Anett Köhler
Geschäftsführerin
Gepr. BüroEinrichterin (MBA)

WER?

Bernutz Einrichtungssysteme

Kontakt:

T. +49 (0) 34 776 / 20 03 0
F. +49 (0) 34 776 / 20 03 2
info@kb-einrichtungen.de
www.kb-einrichtungen.de





Fertigung von Stahlbauteilen für Schleppschlauchgestänge.



Fertigung einer Maschine zur Ausbringung von Gärrest- & Gülledünger

Mehr Raum für Wachstum

VOGELSANG



Die Vogelsang GmbH & Co. KG mit Hauptsitz im niedersächsischen Essen/ Oldenburg produziert und vertreibt technisch hochwertige und servicefreundliche Maschinen. 1929 wurde das Unternehmen im niedersächsischen Bunnun gegründet, das heute in dritter Generation von Hugo Vogelsang, Harald Vogelsang und David Guidez geleitet wird und mittlerweile rund 1.000 Mitarbeiter weltweit beschäftigt.

Als international agierendes Maschinenbauunternehmen und als Spezialist für individuell konfigurierbare Maschinen ist Vogelsang in den Branchen Agrartechnik, Biogastechnik, Verkehrstechnik, Abwassertechnik und im Bereich Industrieanwendungen mit über 25 Standorten weltweit sehr breit aufgestellt. Im Jahr 2019 feiert das Unternehmen 90-jähriges Bestehen in diesem Jahr und wurde vom Wirtschaftsforschungsinstitut Prognos AG u.a. als Deutschlands Innovationsführer ausgezeichnet. Die in Rothenschirmbach ansässige Niederlassung, die maßgeblich ins Innovationsgeschehen eingebunden ist, wurde parallel dazu für ihre ausgesprochene Innovativität sowie vorbildliche Mitarbeiterbindung mit dem

„Unternehmergeist Mansfeld-Südharz“ ausgezeichnet. Wie der Niederlassungsleiter Dietmar Köhler informierte, setze man in Zeiten zunehmenden Wettbewerbs konsequent auf Forschung und Entwicklung. Damit eifere man dem Gründer Hugo Vogelsang nach. Die Auftragslage ist gut, die Zeichen stehen auf Wachstum. Aufgrund der positiven Entwicklung und den ebenso vielversprechenden Aussichten beschloss das Unternehmen, weitere 2,5 Millionen Euro in die Standorterweiterung zu investieren und eine vierte, 2000 qm große Produktionshalle inklusive Sozialtrakt zu errichten. Diese neue Fertigungshalle wird ab 2020 in Betrieb genommen. Während bisher größtenteils Stahlbauarbeiten für die Schleppschlauchgestänge und Gülle Strip Till Technik ausgeführt wurden, soll nach Inbetriebnahme der Halle auch die komplette Montage ausgewählter Verteil- und Ausbringtechnik vor Ort stattfinden. Die zuständigen Mitarbeiter sind hierfür im Essener Stammhaus bereits geschult und eingearbeitet worden. Aktuell sind am Standort Rothenschirmbach 35 Mitarbeiter beschäftigt. Da Niederlassungsleiter Dietmar Köhler mit Wachstum rechnet, wird die Anzahl der

Beschäftigten weiter ansteigen. Auch zukünftig werden Azubis in den Berufsbildern Konstruktionsmechaniker und Industriekaufmann/frau ausgebildet, sodass die Nachwuchsförderung noch weiter an Bedeutung gewinnen wird. Initiativbewerber sind im Unternehmen immer willkommen!

WER?

Vogelsang GmbH & Co. KG

WO?

Gewerbegebiet
Rothenschirmbach Nr. 8
06295 Lutherstadt Eisleben

Kontakt:

T. +49 (0) 34776 / 9192-0
F. +49 (0) 34776 / 9192-60
rsb@vogelsang.info
www.vogelsang.info

STRUKTURWANDEL ALS CHANCE FÜR DEN ARBEITSMARKT

Als eine von neun in der Innovationsregion Mitteldeutschland zusammengeschlossenen Gebietskörperschaften, ist der Landkreis Mansfeld-Südharz vom Strukturwandel durch den Braunkohleausstieg betroffen. Dadurch entstehen in den kommenden Jahren aber Entwicklungspotentiale, die als Chancen für den Arbeitsmarkt angesehen werden.

Besonders im Bereich der Energiewirtschaft entstehen in den kommenden Jahren große Potentiale für den Aufbau neuer Wirtschaftskreisläufe. Um die klimapolitischen Ziele der Bundesregierung und der Europäischen Union zu erreichen, muss ein umfassender Umbau der Energiesysteme erfolgen. Wichtige Punkte sind unter anderem die Energie- und Wärmesicherung nach dem Ausstieg aus der Braunkohleverstromung sowie die Erforschung und der Einsatz innovativer und dezentraler Speicherlösungen für Strom aus regenerativen Quel-

len. Unternehmen, die bereits heute die Weichen für die Energiewende

stellen, können vom Strukturwandel profitieren.



First in with PINK FIRE

MADE IN GERMANY – MADE IN MANSFELD-SÜDHARZ



EWS „Die Schuhfabrik“ e.K., ein Unternehmen mit einer über 70-jährigen Firmengeschichte, stellt sich den stetig wachsenden Anforderungen und Normen im Sicherheitsschuhbereich. Das auf Flexibilität orientierte Unternehmen, spezialisiert auf die Bedienung von hochwertigen Nischensegmenten, setzt sich mit einer umfangreichen Produktpalette das Ziel, Kundenwünsche individuell zu realisieren und Problemlösungen anzubieten. Dabei setzt man auf Handarbeit von Fachkräften aus der Region und zählt zu den führenden Feuerwehrtiefelherstellern in Europa. Das nicht zuletzt durch neue Produktideen: PINK FIRE ist ein moderner, voll nach Norm zertifizierter Feuerwehrtiefel für Frauen. Mit gezielten Produktkampagnen sowie Sponsorings hilft die EWS „Die Schuhfabrik“ e.K. den Feuerwehren auch in der Nachwuchsgewinnung. EWS ist zudem einziger Hersteller, der zertifizierte Feuerwehrtiefel für Kinder und Jugendliche ab Größe 34 anbietet. Das hohe Engagement des Unternehmens wurde im Jahr 2018 mit dem „Großen Preis des Mittelstandes“ belohnt. „Ja, ich bin stolz wie Oskar“, so Inhaber Jörg Schlichting, denn nur wenigen Unternehmern aus dem Landkreis sei es bisher gelungen, diese begehrte Auszeichnung in ihr Unternehmen zu holen. „Made in Germany“ ist Verpflichtung und Garant für den Produktionsstandort Deutschland/ Mansfeld-Südharz. Der kompromisslose Einsatz hochwertiger Materialien zur Sicherung des hohen EWS-Qualitätsniveaus, die Übereinstimmung von Funktionalität, Komfort und Design stehen hier an erste Stelle. Die Schuhfabrik bietet jungen Menschen Entwicklungschancen und Fachkräfte sind jederzeit aufgerufen, sich bei uns zu bewerben.

**Großer Preis
des Mittelstandes
PREISTRÄGER 2018**



EWS "Die Schuhfabrik" e.K.
Klosterstraße 18 | D-06295 Lutherstadt Eisleben
T. (0 34 75) 92 63 - 0 | info@ews-schuhfabrik.de
www.ews-schuhfabrik.de

EUROPAS FÜHRENDER HERSTELLER FÜR TIEFKÜHLBACKWAREN IST AUCH EINER DER WICHTIGSTEN ARBEITGEBER DER REGION

ÜBER 2000 MITARBEITER PRODUZIEREN IN EISLEBEN, MANSFELD UND ARTERN FÜR DEN DEUTSCHEN BACKWARENMARKT.

ARYZTA ist mit 57 Großbäckereien in 29 Ländern eines der größten Bäckereiunternehmen der Welt und beschäftigt weltweit etwa 19.000 Mitarbeiterinnen und Mitarbeiter. Von den Standorten Artern, Berlin, Eisleben, Gerolzhofen, Mansfeld und Nordhausen aus beliefert ARYZTA Deutschland führende Marken des Einzelhandels, der Systemgastronomie, Cateringunternehmen und Backshops mit Tiefkühlbackwaren von traditionellen Bäckerbröten bis hin zu Gebäck und Bäckereisnacks. Die über 3.000 deutschen Mitarbeiter produzieren in bester deutscher Backtradition und auf modernsten Anlagen traditionelle und innovative Bäckereiprodukte in höchster Qualität. Dabei fühlen wir uns sowohl als globales Unternehmen als auch als regionaler Arbeitgeber in ökologischer und sozialer Verantwortung für unsere Umwelt, unsere Mitarbeiter und deren Umfeld. Seinen Mitarbeitern bietet ARYZTA sichere Jobs bei tariflicher Bezahlung, zahlreichen Weiterbildungs- und Aufstiegsmöglichkeiten sowie gesundheitsfördernde Maßnahmen. Mehrfach wurde das Unternehmen als Top Ausbildungsbetrieb ausgezeichnet.

ARYZTA

Passion for good food



WER?

ARYZTA Bakeries
Deutschland GmbH

WO?

Industriestr. 4
06295 Lutherstadt Eisleben

Kontakt:

T. + 49 (0) 3475 / 729-0
F. + 49 (0) 3475 / 729-222
info.abd@aryzta.com
bewerbung.abd@aryzta.com
www.wirbeiaryzta.de





Die im Jahre 2008 gegründete Hallog GmbH ist ein mittelständisches Logistik- und Transportunternehmen, das von mehreren Standorten in ganz Deutschland agiert. Das Unternehmen beschäftigt 250 Mitarbeiter und hat über 130 LKW im Bestand.

Das Kerngeschäft der Hallog GmbH ist der zuverlässige Transport von Frische- und Tiefkühlprodukten. Wir arbeiten mit einem aufwendigen und hochmodernen Logistiksystem. Alle Fahrzeuge sind vernetzt, dies ermöglicht die permanente

HALLOG GmbH

Alleebrede 13 • 06295 Lutherstadt Eisleben
T. +49 (0) 3475 725559
info@hallog.de • www.hallog.de

Ortung, Temperaturüberwachung und Fahrzeitkontrolle. Durch diese verschiedenen Komponenten können die Disponenten eingreifen bevor ein Problem entsteht.

Die Hallog GmbH kann mit Stolz auf zahlreiche Auszeichnungen zurückblicken. Dazu gehören die begehrten Auszeichnungen „CrefoZert“ der Creditreform Halle für besondere Bonität, das Siegel „Wirtschaftsmagnet“ für ganzheitliche und erfolgreiche Unternehmensführung, der renommierte Preis „Oskar für den Mittelstand“, die dazugehörige bundesweite Ehrenplakette sowie der Gesundheitspreis von Sachsen-Anhalt. Auch im Hinblick auf den Umweltschutz ist sich das Unternehmen seiner Verantwortung bewusst. Alle Fahrzeuge entsprechen den aktuellsten EU-Normen.

Die über 150 Kühlaufleger wurden auf Multi-Temp-Auflieger umgestellt, somit können Tiefkühl- und Frischwaren gleichzeitig mit nur einem LKW umweltschonend distribuiert werden. Seit 2018 hat die Hallog GmbH auch die komplett digitalisierten Prozessketten eingeführt, verfügt außerdem über eine eigene Photovoltaikanlage und tankt dank der „DKV CARD CLIMATE“ mit vielen Fahrzeugen klimaneutral. Des Weiteren verstärkt die FBZ Fahrschule Eisleben GmbH das Team. An ihren Standorten in Eisleben und Halle übernimmt die FBZ nicht nur die Ausbildung und Qualifikation der Berufskraftfahrer sondern bietet auch Firmenevents rund um das Thema „LKW-Fahren für Jeden“ an. PKW-Führerschein, ECO-Training und zahlreiche Weiterbildungskurse runden das Angebot ab. 2019 wurde die FBZ als ausgezeichnete Fahrschule geehrt: 83 Prozent der Fahrschüler/* bestehen die Prüfung beim ersten Mal. Somit liegt die Fahrschule fast 30% über dem Durchschnitt in Sachsen-Anhalt und zählt im Raum Halle-Saalekreis zu den Besten.

Volksküche GmbH

Am Strohhügel 3 | 06295 Luth. Eisleben
T. +49 (0) 34 75 / 72 280
servicebuero@volkskueche.de
www.volkskueche.de



Zufriedene Kunden - das ist seit 1996 unser höchstes Gebot. Unser Stammsitz in Eisleben, ist ein moderner Produktionsstandort, gut erreichbar direkt an der B 80. Hier sorgen über 100 Mitarbeiter zuverlässig dafür, dass jeden Tag pünktlich alle Essen für Kitas, Schulen, Senioreneinrichtungen oder Menükunden unsere Küche in einwandfreier Qualität verlassen.

Als Koch (m/w/d) oder auch z.B. als Auslieferungsfahrer (m/w/d) finden Sie bei uns moderne Arbeitsbedingungen und was besonders wichtig ist, gut planbare und familienfreundliche Arbeitszeiten am Vormittag bis in die Mittagszeit. Der Nachmittag, Abend und auch mindestens jedes zweite Wochenende gehört ganz Ihrer Familie.





Hier sind
Sie richtig.



sparkasse-msh.de/bewerbung

Wir suchen Sie!

Ob Ausbildung, duales Studium, berufliche Veränderung oder Neustart - bei uns sind Sie richtig.

Unsere Stellenangebote finden Sie auf sparkasse-msh.de/bewerbung.

 Sparkasse
Mansfeld-Südharz

Stark für die Region!

Kundenzufriedenheit steht im Fokus

Wir beraten wann und wie es unsere Kunden wünschen: außerhalb der Servicezeiten, am Samstag oder ganz individuell zu Hause. Unser umfangreiches Netz aus Filialen und Selbstbedienungsstandorten wird ergänzt durch unsere Mobile Filiale, unsere Internet-Filiale sowie unser Kundenservicecenter.

Service und Qualität

Mit unserem Sparkassen-Finanzkonzept beraten wir Sie bedarfsgerecht und individuell. Damit sichern wir die Qualität unserer Beratungsgespräche. Unsere Service- und Beratungsqualität lassen wir jährlich von einem externen Institut überprüfen. Im Jahr 2018 erreichten wir unter den teilnehmenden Instituten das beste Ergebnis bundesweit und erhielten das IMK- Qualitätsurteil „Exzellent“.

Leistungsfähiger Partner

Wir sind für alle Gesellschaftsgruppen – egal ob privat, geschäftlich oder

kommunal – ein verlässlicher Finanzpartner und versorgen die Menschen mit zeitgemäßen Finanzdienstleistungen. Mit unseren Krediten begleiten wir viele Vorhaben im Landkreis

Stark für die Region

Wir sind mit der Region verankert und engagieren uns in den verschiedensten gesellschaftlichen Bereichen. Wir fördern Vereine und öffentliche Einrichtungen, die sich mit Kunst, Kultur, Sport, Sozialem, Wissenschaft und Forschung, Jugend, Denkmalspflege oder Umwelt- und Naturschutz beschäftigen.

Wir sind ein bedeutender Arbeitgeber, Steuerzahler und Auftraggeber für die Wirtschaft. Damit leisten wir gemeinsam mit unserer Stiftung wichtige Beiträge, die unmittelbar der Region zu Gute kommen. Wir kennen die örtlichen Gegebenheiten und haben an der positiven Entwicklung unserer Region großes Interesse.



Vorstandsvorsitzender
Michael Näher

Vorstandsmitglied
Annett Görlich

WER?

Sparkasse
Mansfeld-Südharz

WO?

Markt 2 - 4
06295 Lutherstadt Eisleben

Kontakt:

T. +40 (0) 3475 / 6759-0
F. +49 (0) 3475 / 6759-199
info@sparkasse-msh.de
www.sparkasse-msh.de



 Sparkasse
Mansfeld-Südharz



KUPFERSTADT HETTSTEDT

- Vorzüge des ländlichen Raumes
- kinderfreundliche Kommune
- Modernisierung
- gute Straßeninfrastruktur
- Natur pur
- Wachstum und Wohnraum
- Industrie und Gewerbe





Als 1199 die Bergknappen Nappian und Neuke über den Westharz wanderten, ahnten sie nicht, welche Auswirkungen dies auf die Region des Mansfelder Landes haben wird. Der Legende nach fanden sie in der Asche eines Kohlenmeilers am Kupferberg bei **Hettstedt** das erste Kupfererz. Damit wurde der **Bergbau** begründet, der rasch zum Herz und Motor eines ganzen Gebietes wurde. Mit dieser Entwicklung ging auch eine Spezialisierung der Menschen in und um Hettstedt einher, die stets Schritt hielt mit dem Stand der Technologien im Bereich des Bergbaus, der Verhüttung und auch der Metallverarbeitung. Gerade mit der industriellen Revolution explodierte dieses Fachwissen geradezu. Schon in DDR-Zeiten entstanden um die ursprüngliche zentrale Ausrichtung auf diesen Industriezweig zahlreiche Seitenarme.

Mit der politischen Wende kam ein **Umbruch** auf die Region und auch besonders auf Hettstedt zu, der den Menschen enorme Veränderungen zumutete. Der Verlust von Arbeitsplätzen, Betrieben, prinzipiell sogar eines ganzen Industriezweiges führte zu einer Krise, wobei diese in nicht allen Bereichen bereits überwunden ist. Dennoch: Die oft zitierten „weichen Standortfaktoren“ stimmen in Hettstedt und die Stadtverwaltung

setzt sich intensiv dafür ein, diese auch auf dem vorhandenen Niveau zu halten und weiter auszubauen. Dazu kommt das **Umdenken auf die Vorzüge des ländlichen Raumes** bei vielen Menschen. Davon partizipiert die Kupferstadt. Durch den früheren Status als Kreisstadt und der wirtschaftlichen Bedeutung in DDR-Zeiten kann Hettstedt noch heute auf ein sehr schönes Freibad, eine Bibliothek, mehrere Kleinkunst-Einrichtungen, ein (privat betriebenes) Hallenbad, mehrere Museen und großzügige Sportanlagen verweisen. Die Kupferstadt strebt in der Zukunft auch die Zertifizierung als **kinderfreundliche Kommune** an. Die Voraussetzungen dafür sind hervorragend. Die Stadt verfügt über ein Netz an Einrichtungen zur Kinderbetreuung. Neben städtischen Kindertagesstätten, bieten private Betreiber ebenfalls Kapazitäten an. So ist auch eine Einrichtung dabei, die eine 24-Stunden-Betreuung sicherstellen kann. Sowohl das Lernen in der Grundstufe, der Sekundarstufe und im gymnasialen Bereich stellt keine Herausforderung dar. In der Kupferstadt sind **alle Schulformen** zu finden. Dabei sind alle Einrichtungen saniert oder befinden sich gerade in einer umfassenden **Modernisierung**. Auch in der Freizeit finden Kinder und Jugendliche Angebote, die durch freie Träger realisiert werden.

Getragen wird die Vielfältigkeit auch durch eine erstaunlich **breite Vereinslandschaft**. Sport, Kultur, Kunst und Tradition stehen bei rund 100 Vereinen im Mittelpunkt. Der 2019 frisch gegründete Heimatverein Stadt Hettstedt koordiniert die Zusammenarbeit untereinander und schafft neue Impulse.

Reichen die Angebote direkt in Hettstedt nicht aus, sind durch eine **gute Straßeninfrastruktur Halle, Magdeburg oder der Harz** innerhalb von einer Stunde zu erreichen. Damit stehen auch ausschweifende urbane Aktivitäten oder **pure Natur** sozusagen in Griffweite zur Verfügung. Die Kupferstadt Hettstedt orientiert auf **Wachstum. Wohnraum** ist noch ausreichend vorhanden, so dass man einer ansteigenden Bevölkerung auch dahingehend gerecht werden kann. Insgesamt sind die Voraussetzungen für die Ansiedlung und der Tätigkeit von **Industrie und Gewerbe in der Kupferstadt** durchaus gut. Gerade für Gewerbe bietet die Stadt noch ausreichend **Flächen** zur Nutzung beziehungsweise zum Neubau an. Im Zentrum der Stadt haben zahlreiche Gewerbetreibende sich zur Innenstadtgemeinschaft zusammengefunden und organisieren gemeinsam mit Verwaltung und Vereinen regelmäßig Aktivitäten zur **Aufwertung der Innenstadt**.

Die Hettstedter haben in der langen bewegten Geschichte eines gelernt: Nicht aufgeben, immer beharrlich ein Ziel verfolgen. **Partner, die diesen Weg mitgehen wollen, sind in der Kupferstadt herzlich willkommen.**



**KUPFERSTADT
HETTSTEDT**

Stadt Hettstedt
Markt 1-3
06333 Hettstedt

T. +49(0)3476.801-0
F. +49(0)3476.801-165

info@hettstedt.de
www.hettstedt.de



KNAUF DEUTSCHE GIPSWERKE KG

Vom Familienunternehmen zur Unternehmensfamilie



Als Familienunternehmen im Jahr 1932 gestartet, zählt Knauf heute zu den führenden Herstellern von Baustoffen und Bausystemen in Europa und weit darüber hinaus. Knauf ist weltweit auf allen fünf Kontinenten in mehr als 90 Ländern, mit rund 35.000 Mitarbeitern an über 250 Standorten mit Produktionsstätten und Vertriebsorganisationen vertreten.



Knauf Werke produzieren mit neuesten Maschinen und Anlagen moderne Trockenbausysteme, Putze, Faserplatten und Zubehör, Wärmedämm-Verbundsysteme, Farben, Fließestriche und Bodensysteme, Maschinen und Werkzeuge für die Anwendung dieser Produkte ebenso wie Dämmstoffe.

Im Werk am Standort Rottleberode/Südharz gibt Werkleiter André Materlik einen kurzen Einblick ins aktuelle Geschehen und zeigt sich dabei mehr als zufrieden:

Mit 900.000 Tonnen Gips und Anhydrit für Putze und Faserplatten ist im letzten Jahr mehr als je zuvor in der Historie des Werks abgebaut worden. Es sei das Zeichen einer „gigantischen Entwicklung“. Inzwischen habe man mit über 250 Mitarbeitern „eine Schallmauer“ durchbrochen. Kooperationen mit der Nordhäuser Hochschule, sorgen nachhaltig für eine Gewinnung von Fach- &

Führungskräften und seit Mitte des Jahres gehe darüber hinaus auch die gemeinsame Gipsrecycling-Anlage in Betrieb.

Der Name Knauf steht heute weltweit als Synonym für Gips, einem Rohstoff mit faszinierenden Eigenschaften. Gips und gipsverwandte Produkte und Dämmstoffe werden in nahezu allen west- und osteuropäischen Ländern hergestellt und vertrieben. Die Unternehmen der Knauf Gruppe operieren darüber hinaus erfolgreich in den USA, Südamerika und Asien, Afrika und Australien.

„Damit Ökonomie und Ökologie nicht im Widerspruch stehen.“

Für Knauf als Familienunternehmen sind ein soziales Miteinander, wie die Förderung von Kultur, Sport und Bildung sowie Nachhaltigkeit traditionell gelebte Wirklichkeit und fest in den Unternehmenswerten verankert. Dieses Engagement wird auch in der Region Mansfeld Südharz groß geschrieben. Diesen Werten verpflichtet zu sein, bedeutet, Verantwortung zu übernehmen: für Kunden, den Schutz der Umwelt und der Mitarbeiter. So wird die nachhaltige Reaktivierung der Tagebauflächen zur zentralen Aufgabe, um die ursprüngliche Bewaldung der Gipskarstlandschaft zu garantieren und ein Rückzugsgebiet für seltene Pflanzen und Tiere zu schaffen.

Die Vielfalt der betriebsinternen Ausbildungsmöglichkeiten sowie eine enge Zusammenarbeit mit der Hochschule Nordhausen, machen Knauf zu einem der zukunftsorientiertesten Unternehmen des Landkreises Mansfeld-Südharz.

KNAUF

WER?

Knauf Gips KG

WO?

Knaufstraße 1
06536 Südharz /
Rottleberode

Kontakt:

T. +49 (0) 34653 / 70-0
F. +49 (0) 9323 / 31-277
zentrale@knauf.de
www.knauf.de



„Ein gutes Bauwerk ist jenes, das die Landschaft schöner macht als sie war vor Errichtung des Bauwerks.“ Frank Lloyd Wright



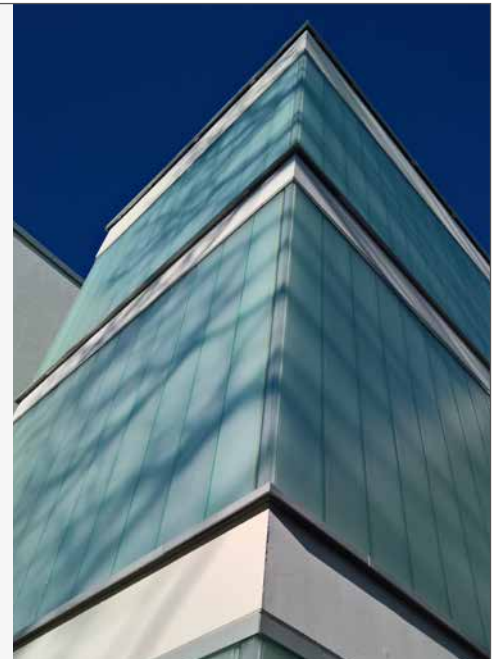
Ein kleines Stück Bürogeschichte –
Die Geschichte reicht bis in das Jahr 1999 zurück, in welchem die Bürogründung mit 3 Inhabern und einer Angestellten erfolgte.

Bis heute erfolgte eine konstante personelle und fachliche Entwicklung des Unternehmens, sodass der Personalbestand auf 14 feste Mitarbeiter in den Fachbereichen Architektur, Ingenieur-Hochbauplanung, Technische Gebäudeausrüstung und Energieberatung anwuchs.

Zeit für Ergänzung - Mit Wirkung vom 01.01.2017 wurde das Elektroplanungsbüros ABW-Elektroplan GmbH in der Lutherstadt Eisleben übernommen. Damit erfolgte eine Abrundung des Leistungsspektrums, sodass nun auch Elektroplanungen durch kompetente Mitarbeiter aus unseren eigenen Häusern erbracht werden können.

Unsere Tätigkeitsfelder – Wir erbringen Generalplanungsleistungen, Architektur- und Hochbauplanung für Neu- und Umbauten, Denkmalpflege, Planungen in der Gebäude- und Energietechnik, Energieberatung und Elektroplanung.

Unsere Auftraggeber kommen aus der Wohnungs- und Immobilienwirtschaft, der öffentlichen Hand auf kommunaler, Kreis- und Landesebene, Stadtwerke sowie der Industrie. Neben großen und anspruchsvollen Projekten bearbeiten wir auch kleinere Bauvorhaben privater Bauherren. Mit großen Investoren beteiligen wir uns erfolgreich an PPP-Projekten und an Wettbewerben der öffentlichen Auftraggeber deutschlandweit.



Ingenieurplanungsgesellschaft mbH
Wohlrab · Landeck & Cie.

Magdeburger Str. 24
06449 Aschersleben

Markt 43
06295 Luth. Eisleben

T. 03473 / 22152-0
F. 03473 / 22152-25

T. 03475 / 6632-35
F. 03475 / 6632-37

info@wohlrab-landeck.de
www.wohlrab-landeck.de

Wachs & mehr

ROMONTA ist weltgrößter Produzent von Rohmontanwachs mit fast 100-jähriger Tradition. Montanwachs ist mit seinen besonderen Eigenschaften ein wichtiger Grundstoff in vielen Industriezweigen.

Die Rohmontanwachsgewinnung, die in einem modernen High-Tech-Verfahren erfolgt, benötigt dafür qualifizierte Arbeit von etwa 400 Mitarbeitern. Wir betreiben eigene Forschung und Entwicklung und beschäftigen uns intensiv mit Zukunftsstrategien.

Jungen Menschen geben wir die Chance auf berufliche Perspektive. Umweltschutz, Arbeitssicherheit und Gesundheitsvorsorge genießen in unserem Handeln oberste Priorität. Wir bieten unseren Mitarbeitern moderne Arbeitsbedingungen, tarifliche Entlohnung sowie die Möglichkeit, sich weiterzubilden.



Unternehmensgruppe ROMONTA
Chausseestraße 1 – OT Amsdorf
06317 Seegebiet Mansfelder Land
www.romonta.de
www.wachs-und-mehr.de



PROFITIEREN SIE VON
123 JAHREN ERFAHRUNG

100+
MITARBEITER

25.000 m²
PRODUKTIONSFLÄCHE

2000 m²
FERTIGLAGER

800+
TONNEN FEINBLECH JÄHRLICH

Tradition for future! Neue Technologien

EMK
EMK ALLSTEDT GMBH

Als Traditionsbetrieb 1896 gegründet, haben wir uns auf Metall- und Blechverarbeitung, Schornsteinsysteme modernster Bauart sowie die Herstellung von Infrarot-Heizungen und Systemelementen aus Aluminium und Stahl spezialisiert.

Wir fertigen alle Teile in kompletter Eigenproduktion und können unseren Kunden daher zeitnah und flexibel auch Sonderbauteile und Sonderkonstruktionen anbieten.

Vom Zuschnitt, über die Einförmung, das Fügen, dem kompletten Zusammenbau und der Oberflächenveredelung erfolgt alles aus einer Hand im Hause der EMK Allstedt GmbH. Wir nutzen darüber hinaus modernste Laser-Schweiß- und Schneidtechnik bis hin zum 3D-Laserschneiden mit eigens entwickelten Werkzeugen für unlegierte Stahlbleche mit und ohne Oberflächenüberzügen, Edelstahl und Aluminium

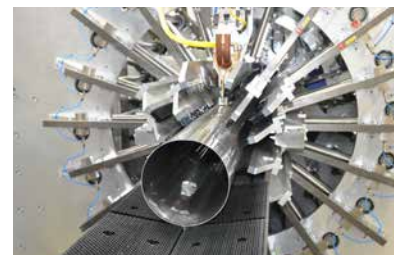
Der neue Flexistar

Der Flexistar ist eine flexible Rohrform- und Laserschweißanlage für die Kurzrohrfertigung.

Durch das innovative Runde- und Spannkonzent lassen sich unterschiedliche Durchmesser komplett ohne Wechselteile herstellen. Programmgesteuert können jegliche Durchmesser oder Rohrlängen in den maschinentechnisch vorgegebenen Maßen gefertigt werden. Die Fertigungszelle ist zur Produktion von Kamin- und Ofenrohren, allgemein dünnwandigen Rohren, Fässern, sowie von Behältern einsetzbar.

Die größte Schweißgeschwindigkeit bei höchster Nahtqualität und damit die maximale Produktivität, werden mit einem Laser als Schweißquelle erreicht. Das hochproduktive Fertigungskonzept besticht durch konstant hohe Wiederholgenauigkeit der Produktqualität.

Fotos: © weil technology



WER?

EMK Allstedt GmbH

WO?

Fleckerweg 3
06542 Allstedt

Kontakt:

T. +49 (0) 34652 / 585
F. +49 (0) 34652 / 583
info@emk-allstedt.com
www.emk-allstedt.com



ante-holz

seit 1927

ante ist seit 1927 familiengeführt und das in der 3. und 4. Generation.

ante gibt es in Bromskirchen-Somplar, Rottleberode, Winterberg-Züschchen und Kozuchów (Polen).

ante verwendet Holz aus regionalen Wäldern.

ante hat im Jahr 2018 einen Umsatz von rund 225 Millionen € erwirtschaftet.

ante bezieht nur Holz aus nachhaltiger Forstwirtschaft, das heißt, es wird nur die Menge an Holz geerntet, die im gleichen Zeitraum nachwächst.

ante verwendet den gesamten Stamm. Das geschnittene Holz wird zum Beispiel zu Bauprodukten, die Späne zu Pellets und die Rinde zu Strom verarbeitet.

ante gibt aktuell 950 Menschen eine Arbeitsstelle, darunter 29 Auszubildende.





Naturresort Schindelbruch



RITTER VON KEMPSKI PRIVATHOTELS

Das sind wir:

- Hochwertige Resorthotellerie
- Klimaneutrales Tagen / Green Meetings
- Ganzheitliches SPA Konzept
- Gastronomische Vielfalt auf hohem Niveau
- Arbeitgebermarke
- Achtsamer Umgang mit den Ressourcen
- Erstes Klimaneutrales Hotel in Mitteldeutschland
- Zertifizierung: DIN ISO 9001 Qualität
DIN ISO 14001 Umwelt
- Zertifizierung: „Ausgezeichneter Arbeitgeber“
als erstes Hotel in Deutschland

Kontakt:

Ritter von Kempski Privathotels

Geschäftsführer: Dr. Clemens Ritter von Kempski
Direktorin: Susanne Kiefer

Hainfeld 9 • 06536 Südharz OT Stolberg

T. +49 (0) 34 654 808 - 0

www.rittervontempski.de

www.rittervontempski-karriere.de

Die Ritter von Kempski Privathotels, zu denen das Naturresort Schindelbruch und das Romantikhôtel FreiWerk (Wiedereröffnung 1.6.2020) zählen, sind ein privatgeführtes, mittelständisches Hotelunternehmen mit Sitz in der Europastadt Stolberg im Südharz. Von dem Mediziner und Betriebswirt Dr. Clemens Ritter von Kempski gegründet haben sich die Hotels mit dem Leitmotiv „Entdecken – Genießen – Bewahren“ einen Namen weit über die Grenzen des Harzes hinaus gemacht.

Das Vier Sterne Superior-Hotel Naturresort Schindelbruch verfügt über 98 Zimmer, Suiten und Appartements, drei Restaurants und Tagungskapazitäten für bis zu 120 Personen. Mit seinem 2.500 qm großen Wellnessbereich zählt es zu den 20 Top-Wellnessresorts in Deutschland. Es beschäftigt derzeit 120 Mitarbeiter, darunter 13 Auszubildende.

Engagement aus der Region für die Region

Die Hotels der Ritter von Kempski Privathotels sind tief in der Kultur und Natur des Südharzes verwurzelt. Die Region touristisch weiterzuentwickeln und gleichzeitig zu bewahren, heißt die Maxime, der sich das Team der Ritter von Kempski Privathotels um Eigentümer und Geschäftsführer Dr. Clemens Ritter von Kempski und Hoteldirektorin Susanne Kiefer verschrieben hat. In dem konsequent ökologisch ausgerichteten Naturresort, zeigt sich, dass Nachhaltigkeit auch in der gehobenen Hotellerie erreicht werden kann – angefangen bei den natürlichen

Baustoffen bis hin zu regionalen Produkten. Wichtig ist das Engagement in der Region. Um neue Gästezielgruppen und potenzielle Mitarbeiter von der Attraktivität des Südharzes zu überzeugen, gilt es, ein ansprechendes touristisches Angebot auf- und auszubauen. Hier engagieren sich die Ritter von Kempski Privathotels auf vielfältige Weise unter anderem mit dem Charity-Sportevent „Stolberger Schloss-Lauf“ und dem Stolberger Höfefest „Histörchen“.

Ausgezeichnet! Das Arbeitgeber-Konzept der Ritter von Kempski Privathotels

Um dem regionalen und branchenspezifischen Fachkräftemangel zu begegnen, haben die Ritter von Kempski Privathotels eine durchgängige Arbeitgebermarke erarbeitet, mit der Fachkräfte gewonnen und stärker gebunden werden. Das Profil der Arbeitgeber-



Dr. Clemens Ritter von Kempski und Susanne Kiefer

bermarke beinhaltet, dass alle Mitarbeiter zu aktiven Markenbotschaftern ausgebildet werden. Eine wichtige Rolle spielt die Karriere-Website. Mehr als 20 Prozent der Bewerber werden über diese Seite rekrutiert. Außerdem werden gezielt die Rückkehrer angesprochen, die wieder in die Heimat zurückziehen möchten.

Trainings, Schulungen und Workshops sowie flexible Arbeitszeitmodelle werden ebenso geboten wie ein Talentpool und eine Führungskräfteentwicklung. Weitere Benefits sind Gesundheitsangebote, eine Krankenzusatzversicherung oder auch Boni und Treueprämien. Die umfangreichen Aktivitäten der Ritter von Kempiski Privathotels im Bereich Human Resources wurden im vergangenen Jahr mit dem renommierten Hospitality HR Award der Deutschen Hotel Akademie geehrt.

Ein weiterer Erfolg ist die Zertifizierung als „Ausgezeichneter Arbeitgeber“ durch den TÜV Rheinland. Die Ritter von Kempiski Privat-

hotels sind die ersten Hotels in Deutschland, die dieses Gütesiegel tragen.



Team Ritter von Kempiski Privathotels

Wohnungsgesellschaft Hettstedt mbH Ihr Partner für sicheres und preiswertes Wohnen



**Bei uns finden Sie
die passenden
„Vier Wände“ –
egal ob Single,
Familie oder Senioren.**

**Ihr Vermieter für
alle Lebensphasen.**



WER?

Wohnungsgesellschaft
Hettstedt mbH

WO?

Untere Bahnhofstraße 20
06333 Hettstedt

Kontakt:

T. + 49 (0) 3476 / 85 96-0
F. + 49 (0) 3476 / 85 96-13
info@woges-hettstedt.de
www.woges-hettstedt.de



Ihr leistungsstarker Partner für Handwerk und Familie in der Region



**Raiffeisen
Warengenossenschaft
Mansfeld eG**

Die Raiffeisen Warengenossenschaft Mansfeld eG hat ihren Ursprung in der früheren Bäuerlichen Handelsgenossenschaft (BHG) Mansfeld. Zum damaligen Warenangebot gehörten Brennstoffe, Baustoffe, Haus- und Gartenartikel sowie landwirtschaftliche Produkte. Am 1. Juli 1990 erfolgte die Neugründung als reine Warengenossenschaft, die bis dahin dazugehörige Bank wurde nicht mit übernommen. Der Verwaltungssitz befindet sich in 06343 Mansfeld, Bahnhofstraße 20-21.

Das derzeitige Angebot umfasst Baustoffe aller Art, Artikel für Haus, Hof und Garten, feste Brennstoffe, Heizöl, Kraft- und Schmierstoffe. Zusätzlich zum typischen Baumarktsortiment bieten wir unseren Kunden einen Floristikbereich und einen Stahl-Vollservice.

Die Raiffeisen Warengenossenschaft Mansfeld eG beschäftigt insgesamt an allen Standorten 160 Mitarbeiter. Zum Unternehmen gehören 10 Raiffeisen-Märkte, 4 Tankstellen und ein Mineralölmarkt.



Die Geschäftsleitung kennt hier alle Mitarbeiter noch persönlich. Viele Mitarbeiter haben hier ihr gesamtes Arbeitsleben verbracht, von der Ausbildung bis zum Renteneintritt. Es werden Kaufmänner/Kauffrauen im Einzelhandel und Büromanagement sowie Lagerfacharbeiter/-innen ausgebildet und übernommen.

Wir belohnen unsere Mitarbeiter mit Urlaubs- und Weihnachtsgeld, einer Erfolgsbeteiligung, Zuwendungen bei Betriebsjubiläen und runden Geburtstagen sowie Eheschließungen und Geburten. Für Qualifizierungen der Mitarbeiter und Weiterbildungen der Kraftfahrer werden die anfallenden Kosten durch Raiffeisen übernommen.

In den kommenden Jahren steht ein Generationswechsel an, den wir mit qualifiziertem Personal aus den eigenen Reihen bewältigen möchten.

Jedem Mitarbeiter und Initiativ-Bewerber stehen sehr gute Entwicklungsmöglichkeiten und Chancen zum Aufstieg offen. Wenn wir auch Sie mit unserer Unternehmenskultur begeistert haben, zögern Sie nicht, uns eine Initiativbewerbung zu senden! Wir freuen uns auf Sie!

WER?
Raiffeisen
Warengenossenschaft
Mansfeld eG

WO?
Bahnhofstr. 20-21
06343 Mansfeld

Kontakt:

T. +49 (0) 34782/876-0
F. +49 (0) 34782/87636
sommermeyer@raiffeisen-mansfeld.de
www.raiffeisen-mansfeld.de





Gute Pflege hat einen Namen

Im Alter, nach einer schweren Krankheit oder einem Unfall eigenständig und selbstbestimmt zu leben, ist ein allzu verständlicher Wunsch. Das weiß man auch bei der **Unternehmensgruppe WEND Pflege und Wohnen**.

Pflege und Wohnen sind die beiden Kernpunkte der Arbeit. Senioren, Patienten, Bewohner und Tagesgäste werden in diesem Wunsch nach Selbstständigkeit unterstützt. Dabei ist die Unternehmensgruppe keine klassische Pflegeeinrichtung mit Heimstruktur, sondern versteht sich als moderner und qualitätsorientierter Dienstleister der Gesundheits-, Kranken- und Altenhilfe, der ambulante- und intensivmedizinische Dienste.



In Hettstedt, Klostermansfeld, Gerbstedt, Vatterode und Benndorf ist das Unternehmen vertreten. Zusätzlich in Eisleben gibt es den „Wend(e)punkt“. Damit reagiert das Unternehmen auf den zunehmenden Beratungsbedarf bei Themen rund um die Pflege und hat einen Anlaufpunkt geschaffen. In dem Pflegestützpunkt direkt in der Eisleber Innenstadt, am Markt 23, stellen sich die Wohnanlagen und Tagespflegen der Unternehmensgruppe mit ihren Angeboten und Ausstattungen vor und machen diese erlebbar. So können zum Beispiel Rollatoren, Pflegebetten, Sitzmöbel und andere Hilfsmittel, die den Alltag erleichtern, ausprobiert werden.



In dem Pflegestützpunkt kann man aber auch einfach nur einkaufen gehen. Es werden regionale Produkte, vom Eierlikör über Nudeln bis hin zum Tee, durch das Schloss Gerbstedt angeboten. Zu der Schloss Gerbstedt GmbH gehören die Schlossküche, das Schlosscafé, das kulinarische Mitteldeutschland und die Tagespflege im Schloss. In der Schlossküche Gerbstedt wird täglich & frisch gekocht. Wir versorgen in Eigenregie unsere Bewohner und Tagesgäste an 7 Wochentagen, mit bis zu 5 Mahlzeiten. Frische Küche, Marktfrische Zutaten, der absolute Verzicht auf Convenience Food, echte Köche, eine Prise Leidenschaft und natürlich ein Hauch von Fantasie in der Zubereitung, dies macht unsere Versorgung einzigartig in der Region.



Wendepunkt
in Eisleben



WER?

Unternehmensgruppe WEND
Pflege & Wohnen

WO?

Chausseestraße 1
06308 Klostermansfeld

Kontakt:

T. +49 (0) 34772 . 83 29 00
info@pflegedienst-wend.de
www.pflegedienst-wend.de



UNTERNEHMENSNACHFOLGE IM LANDKREIS MANSFELD-SÜDHARZ

Der Landkreis Mansfeld-Südharz liegt im Zentrum des Forschungsdreiecks Magdeburg, Halle/Leipzig, Erfurt. Die Region Halle/Leipzig zählt hierbei zu den forschungintensivsten Regionen der gesamten Europäischen Union. Zudem sind weitere Wissensstandorte wie Merseburg, Köthen und Wernigerode nur wenige Fahrminuten entfernt. Gut ausgebildete Fachkräfte, Know-

how und Unternehmensnachfolger befinden sich quasi in unmittelbarer Nähe. Unternehmen des Landkreises müssen dieses Potential nur nutzen. Beispielsweise über das SMG-Projekt „Helle Köpfe für Mansfeld-Südharz“, können eigene Stellenangebote auch außerhalb des Landkreises an junge Akademiker herangetragen werden.

Zudem zählt der Landkreis mit seinen vielfältigen Naturlandschaften, hochwertigen kulturellen Angeboten und attraktiven Städten und Gemeinden zu den Gegenden mit der höchsten Lebensqualität in Deutschland. Diese „weichen“ Standortfaktoren spielen mittlerweile eine immer wichtigere Rolle, bei der Suche nach Fachkräften.



HOHE INVESTITIONSBEREITSCHAFT DER UNTERNEHMEN

Unternehmen im Landkreis Mansfeld-Südharz zeichnen sich durch eine hohe Investitionsbereitschaft aus. Die Impulse für Wertschöpfung und Innovation sind in der Region als Potential vorhanden. Viele Unternehmen haben sich in den vergangenen Jahren erweitert und Wertschöpfungsketten aufgebaut. Im Zuge des Strukturwandels

müssen Unternehmen, die bislang mit der Braunkohlewirtschaft verknüpft sind, nun alternative Märkte erschließen und neue Wertschöpfungsketten etablieren. Dabei können bereits vorhandene Potentiale genutzt und weiterentwickelt werden. Ein Beispiel hierfür ist die Grundstoffindustrie, die in der Verknüpfung mit der Recyclingbranche

neue Wertschöpfungsketten hervorbringen könnte. Unternehmen, die den Strukturwandel erfolgreich meistern wollen, müssen aber nicht nur in neue Technologien investieren, sondern auch in bedarfsgerechte Weiterbildungsangebote, um den Fachkräftebedarf zukunftsicher zu decken.

IMPRESSUM

Standortmarketing Mansfeld-Südharz GmbH

Ewald-Gnau-Str.1b
06526 Sangerhausen

Fon +49 3464 545 99-0
info@smg-msh.de
www.smg-msh.de

Redaktion:

Standortmarketing Mansfeld-Südharz GmbH
Wirtschaftsförderung Berg- & Rosenstadt Sangerhausen
Wirtschaftsförderung Lutherstadt Eisleben
Wirtschaftsförderung Kupferstadt Hettstedt

Akquise, Layout, Satz & Druck :

new face Werbeagentur

Friedrich-Schmidt-Str. 9
06526 Sangerhausen

Fon +49 3464 544 80 50
info@newface-werbeagentur.de
www.newface-werbeagentur.de

Stand: Dezember 2019
Angaben ohne Gewähr. Irrtum & Änderungen vorbehalten.

UNSER KNOW-HOW – IHR VORTEIL.

Unsere moderne Welt ist ohne **Kupfer** nicht denkbar: Stromversorgung, Verkehrswesen und Telekommunikation – Selbstverständlichkeiten im heutigen Alltag, die ihren hohen Standard nicht zuletzt dem konsequenten Einsatz des Werkstoffs **Kupfer** verdanken. Wir bieten unseren Kunden aus den unterschiedlichsten Industriebereichen innovative und intelligente Produktlösungen, abgestimmt auf die jeweiligen individuellen Anforderungen.

PRODUKTE DER KME SICHERN ZUKUNFT!



KME Mansfeld GmbH

Lichtlöcherberg 40 06333 Hettstedt

T +49 3476 89-0 F +49 3476 89-2090

he-info@kme.com www.kme.com